

# Prime / Analytics

## Empowering Change



[contact@primeanalytics.fr](mailto:contact@primeanalytics.fr)  
01 84 25 73 98-99

Octobre 2023

# SOMMAIRE

**Histoire**

**Valeurs Cardinales**

**Ecosystèmes**

**Proposition de valeur**

**Success Stories**

**Prime Academy**

Prime /Analytics



# PRIME ANALYTICS EST UNE ENTREPRISE SPECIALISEE EN FINANCE, TRANSFORMATION DIGITALE, ANALYTIQUE & SERVICES INNOVANTS

Conseil / Formation / Edition logicielle



- + de **1.200 cas d'usage** en transformation digitale depuis 2016
- + de **1.000 personnes formées** sur Alteryx chez de grandes banques
- + de **10.000 Jours/homme** économisés par an
- + **8 ans de pratique** d'Alteryx sur des cas réels en finance

# FONDÉE EN 2018, PRIME ANALYTICS EST UN ACTEUR TRÈS ACTIF DANS LE CONSEIL INNOVANT POUR LE SECTEUR FINANCIER EN EUROPE



Grâce à ses valeurs, Prime Analytics attire et forme des talents pour faire progresser son modèle de consulting innovant et hybride : compréhension des domaines métier et compétences techniques

Cette double compétence fait partie de l'ADN de Prime Analytics. Nombre de ses consultants évoluent, dans l'excellence, dans le domaine bancaire depuis de nombreuses années



- + de **1.200 cas d'usage** en transformation digitale depuis 2016
- + de **1.000 personnes formées** sur Alteryx chez de grandes banques
- + de **10.000 Jours/homme** économisés par an
- + **8 ans de pratique** d'Alteryx sur des cas réels en finance



# VALEURS CARDINALES



## BIENVEILLANCE

Empathie, éthique, respect, relation durable, environnement positif et productif



## VISION CRÉATIVE

Innovation, futur, exploration, idées nouvelles



## INTELLIGENCE COLLECTIVE

Collaboration, diversité des idées, synergie, coopération



## EXCELLENCE

Haut standard de qualité, amélioration continue, solutions de pointe et professionnalisme

UN GUIDE AU QUOTIDIEN POUR OFFRIR LES MEILLEURS SERVICES À NOS CLIENTS  
GRÂCE À UN ENVIRONNEMENT DE TRAVAIL POSITIF POUR NOS COLLABORATEURS

# ÉCOSYSTÈME

AVEC DE GRANDES ENSEIGNES, NOUS AVONS DÉVELOPPÉ  
UNE EXPERTISE EN TRANSFORMATION DE PROCESS

## NOS CLIENTS



## NOS PARTENAIRES



# PROPOSITION DE VALEUR

## Problématiques clients

### Pressions nombreuses

- Des clients internes et externes
- Des régulateurs
- Du calendrier de production

### Collaborateurs en difficulté

- Stress important
- Incapacité à livrer dans les temps
- Outillage non adapté (**Excel** principalement)

## Nos solutions

- Un accompagnement **complet** et **sur-mesure** sur le **métier**, la **technique** et **l'organisationnel**
- Des d'experts certifiés aux **multiples compétences**
- **Pas d'effet tunnel**
- Un retour sur **investissement rapide et important**

## Gains constatés

- Diminution du **risque opérationnel**
- Amélioration de la **qualité** des livrables
- Diminution du stress
- **Valorisation** des équipes internes
- **Diminution du temps** d'implémentation et de production
- **Capacité à livrer** dans les temps et à éviter les pénalités des régulateurs

# PROPOSITION DE VALEUR

## Un accompagnement sur-mesure et à la carte

### Formation & Coaching

---

De la prise en main jusqu'à la maîtrise complète des outils Self-Service Analytics

### Mode Expert

---

Mise à disposition d'experts pour les projets les plus complexes

### Services

---

Business Analyst, Développeurs, Exploitation et Maintenance des solutions

### Animation de la Communauté

---

Partage des bonnes pratiques, valorisation des talents, mise en avant des succès

## Mise à disposition de Centre d'Expertise

## Gestion de projet



# SUCCESS STORY



Création d'une **Unité d'Experts Alteryx** chez une grande banque Française

2015

« Finance Reporting Commando » team

Onshore : 2 ETP  
Offshore : 2 ETP

Outils :



Objectifs:

Automatisation de tâches à faibles valeurs ajoutées

Introduction d'Alteryx



2016

« Business Intelligence » team

Onshore : 4 ETP  
Offshore : 4 ETP

Outils :



Objectifs :

Automatisation et décommissionnement d'outil Excel, Access, VBA vers Alteryx



Exit MS Access and Excel with VBA

2022

« FRESH BOOST » team

Offshore: 15 ETP  
Nearshore: 25 ETP

Outils:



Quelques projets depuis 2016;  
IFRS9, AnaCredit, RWA Explain, Management Accounting and Reporting System, Basel IV Credit Risk, CIB RH Reporting, G-SIB, Forborne Exposures

# SUCCESS STORY



Déploiement d'une **solution complète de gestion de la performance** à tous les services d'une grande Banque Française **à l'échelle internationale**

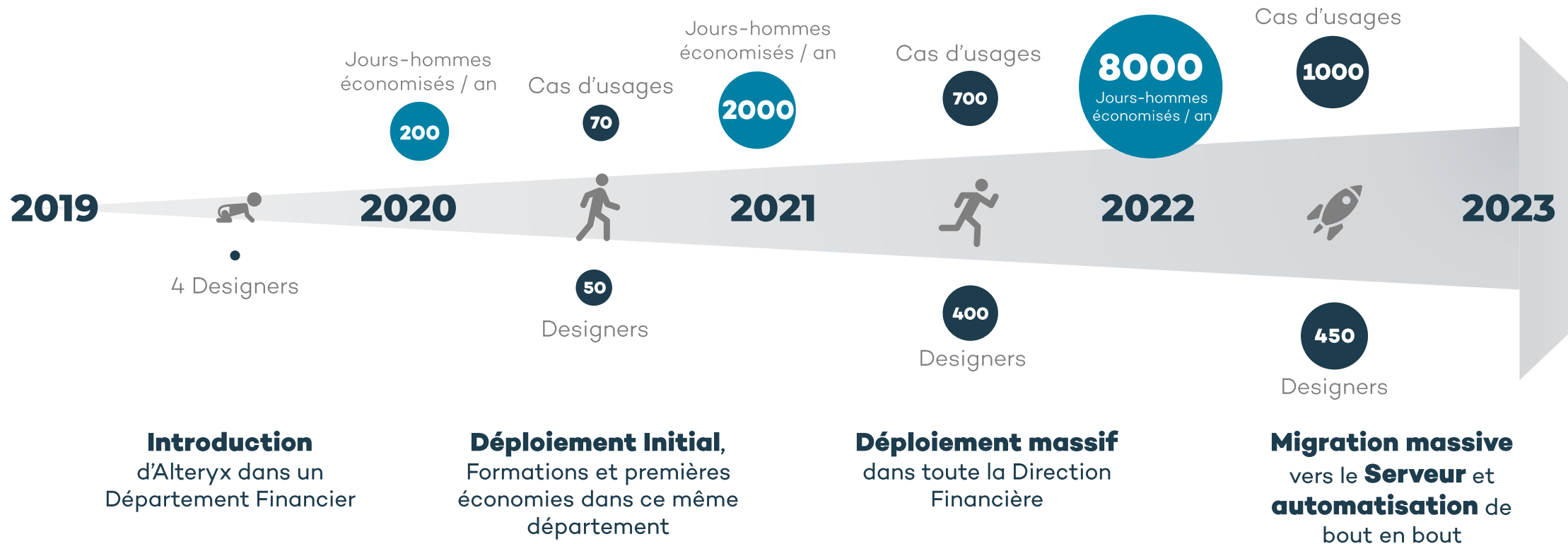
## Objectifs atteints :

- Outil unique, agile et industrialisé de reporting et de suivi des coûts et des effectifs
  - Centraliser les capacités d'exécution (meilleur service client, réduction des coûts et des risques).
  - S'appuyer sur les technologies appropriées (Alteryx, Cubes Olap et Tableau Software)
  - Assurer la cohérence architecturale (processus STP)
- Fournir une piste d'audit intégrée et un processus de réconciliation de bout en bout
- Partager une méthodologie et un référentiel communs
- Enrichir avec de multiples sources de données (gestion & comptabilité, RH, ...)
- Fournir une solution unique pour le suivi des indicateurs clés
- Fournir plus de visibilité et de transparence à travers toutes les plateformes et domaines / métiers



# SUCCESS STORY

Démocratisation du **Self-Services Analytics** dans une grande Banque Française  
Avec l'adoption massive d'Alteryx comme moteur de la transformation



# RÉALISATIONS

## **RADAR – DATA QUALITY MANAGEMENT**

Implémentation d'une solution de gestion et de suivi de la qualité de données pour une grande banque française dans le cadre de la réglementation BCBS 239

## **RWA Explain**

Mise en place d'une solution digitale de reporting et de dashboarding pour l'explication de l'évolution des Risk Weighted Assets (RWA) entre périodes selon différents drivers

## **IFRS9**

Mise en place d'un outil de classification des créances et de calcul des provisions conformément aux normes IFRS9

## **Global Systemically Important Bank (G-Sib)**

Mise en place d'une solution permettant de calculer les exigences en fonds propres et des surtaxes supplémentaires nécessaires pour prendre en compte le risque systémique. Le moteur de calcul a été développé en utilisant la réglementation prudentielle spécifique



**Vous faire profiter de notre expérience fonctionnelle et technique pour une prise en main totale de vos problématiques métier dans un contexte de digitalisation de process**

## **AnaCredit**

Mise en place d'une base de données contenant des informations détaillées sur les prêts bancaires individuels  
Envoi des données sous format XML à la banque centrale de chaque entité du groupe

## **Balance Sheet Monitoring**

Mise en place d'une solution sous Alteryx et PowerBI permettant le suivi journalier de la taille de bilan, l'amélioration de la gestion des activités de repo et reverse repo permettant de faciliter les activités de trading

## **Digitalisation des processus**

la mise en place d'un outil pour la gestion des feuilles de travail, des congés, des notes de frais et de la facturation afin d'automatiser et optimiser les processus en évitant la perte du temps, la double saisie et les tâches manuelles

## **Moteur de calcul réglementaire Bâle IV**

Afin d'anticiper les impacts des réformes Bâle IV, notre solution consiste en la création d'un moteur de calcul réglementaire qui offre une gestion des risques centralisée et une gouvernance plus solide, à travers des dashboards complets et intuitifs.

# PRIME ACADEMY

Faire bénéficier vos talents de nos expertises, formations afin d'impulser l'amélioration continue

**alteryx**

**Gestion de projet**

**Data**

**Scrum**

**Finance**

**PMO**

**OpenAI**

**Python**

**Power BI**

**Banque**

**Assurance**

**dataiku**

**Tableau**

**ANGULAR**

**Télécommunications**

**R**

**Industrie**





# POURQUOI PRIME ANALYTICS ?

## UN ENGAGEMENT

Apporter notre expertise aux différents stades de vos projets grâce à nos consultants qui ont une double expertise notamment en IT et en Finance, pour répondre de manière exhaustive à chacun des besoins exprimés et :

- Démontrer un retour sur investissement dès les 1ères semaines
- Faire émerger des compétences internes et dessiner votre Centre d'Expertise interne
- Accompagner la conduite du changement
- Fournir les ressources nécessaires pour la réussite de vos projets

### **Flexibilité**

grâce à des setup sur-mesure en fonction de vos besoins

### **Polyvalence**

technico-fonctionnelle de nos consultants

### **ROI important**

basé sur la connaissance et l'adaptation au contexte

# Prime/Analytics

## Empowering Change



[contact@primeanalytics.fr](mailto:contact@primeanalytics.fr)

01 84 25 73 98-99

